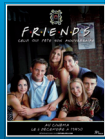


ATTENTION : LES HORAIRES SONT SUCEPTIBLES D'ÊTRE MODIFIÉS, nous conseillons à notre clientèle de vérifier les horaires sur notre site\* :

[www.majestic-cinemas.com/douai](http://www.majestic-cinemas.com/douai)

\*Notre site est connecté au cinéma, les séances y sont actualisées plusieurs fois par jour.



**FRIENDS 25 : CELUI QUI FÊTE SON ANNIVERSAIRE**

Vendredi 6 Décembre à 19h30

En l'honneur de son 25ème anniversaire, la série emblématique FRIENDS arrive pour la toute première fois sur grand écran. 12 épisodes - élus les plus populaires - remastérisés en 4K pour revivre ensemble des moments culte de vos meilleurs amis de toujours - Chandler, Joey, Monica, Phoebe, Rachel et Ross...



**AVANT-PREMIÈRE • VIC LE VIKING**

Dimanche 8 Décembre à 13h40

Vic est un jeune Viking pas comme les autres : pas très costaud mais très malin. Quand son père, Halvar, le chef du village, dérobe à son ennemi juré une épée magique qui transforme tout en or, l'appât du gain sème la pagaille chez les Vikings...

**En nouveauté**

	MER	JEU	VEN	SAM	DIM	LUN	MAR	
<b>JUMANJI: NEXT LEVEL</b> Dwayne Johnson, Jack Black AVENTURE, COMÉDIE - 2H03	13H15 15H35 17H50 20H10	13H15 15H35 17H50 20H10	13H15 15H35 17H50 20H10	13H15 15H35 17H50 20H10	10H30 13H15 15H35 17H50 20H10	13H15 15H35 17H50 20H10	13H15 15H35 17H50 20H10	L'équipe est de retour mais le jeu a changé. Alors qu'ils retournent dans Jumanji pour secourir l'un des leurs, ils découvrent un monde totalement inattendu. Des déserts arides aux montagnes enneigées, les joueurs vont devoir braver des espaces inconnus et inexplorés, afin de sortir du jeu le plus dangereux du monde.
<b>BROOKLYN AFFAIRS</b> Edward Norton, Gugu Mbatha-Raw FILM NOIR-POLICIER, DRAME - 2H25	13H15 15H40 19H50	13H15 15H40 19H50	13H15 15H25 19H50 22H45	13H15 15H40 19H50 22H45	10H30 13H15 15H40 20H15	13H15 15H40 19H50	13H15 15H45 19H50	New York dans les années 1950. Lionel Essrog, détective privé souffrant du syndrome de Gilles de la Tourette, enquête sur le meurtre de son mentor et unique ami Frank Minna. Grâce aux rares indices en sa possession et à son esprit obsessionnel, il découvre des secrets dont la révélation pourrait avoir des conséquences sur la ville de New York...
<b>LA FAMILLE ADDAMS</b> Key Adams, Mélanie Bernier ANIMATION, FAMILLE - 1H27	13H40 15H45 18H10 20H25	13H40 15H45 18H10 20H25	13H40 15H45 18H10 20H25	13H40 15H45 18H10 20H25	10H30 13H40 15H45 18H10 20H25	13H40 15H45 18H10 20H25	13H40 15H45 18H10 20H25	La famille Addams, qui vivait jusque-là retranchée dans leur demeure, juchée en haut d'une colline brumeuse du New Jersey, se prépare à recevoir des membres éloignés encore plus étranges qu'eux à l'occasion de la Mazurka de Pugsley. Une cérémonie aux allures de rite de passage qui doit se dérouler devant la famille au complet et où le jeune garçon doit prouver qu'il est prêt à devenir un véritable mâle Addams...
<b>LE MEILLEUR RESTE À VENIR</b> Fabrice Luchini, Patrick Bruel COMÉDIE DRAMATIQUE - 1H57	13H30 15H45 18H10 20H20	13H30 15H45 18H10 20H20	13H30 15H45 18H15 22H45	13H30 15H45 18H10 22H45	13H30 15H45 18H10 20H20	13H30 15H45 18H10 20H20	13H30 16H25 18H10 20H55	Suite à un énorme malentendu, deux amis d'enfance, chacun persuadé que l'autre n'a plus que quelques mois à vivre, décident de tout plaquer pour rattraper le temps perdu.

**Toujours à l'affiche**

	MER	JEU	VEN	SAM	DIM	LUN	MAR	
<b>À COUTEAUX TIRÉS</b> Daniel Craig, Chris Evans COMÉDIE, FILM NOIR-POLICIER, DRAME - 2H11	13H15 15H50 20H40	15H50 18H25	15H50 18H15 20H40 22H40	13H15 15H50 20H40 22H40	10H30 13H15 15H50 20H40	13H15 15H50 20H40	13H15 15H50 20H40	Célèbre auteur de polars, Harlan Thrombey est retrouvé mort dans sa somptueuse propriété, le soir de ses 85 ans. L'esprit affûté et la mine débonnaire, le détective Benoit Blanc est alors engagé par un commanditaire anonyme afin d'élucider l'affaire. Mais entre la famille d'Harlan qui s'entre-déchire et son personnel qui lui reste dévoué, Blanc plonge dans les méandres d'une enquête mouvementée, mêlant mensonges et fausses pistes, où les rebondissements s'enchaînent à un rythme effréné jusqu'à la toute dernière minute.
<b>CHANSON DOUCE</b> Karin Viard, Leïla Bekhti DRAME, JUDICIAIRE - 1H40	18H30	18H30 20H40	13H15	18H30	18H30 20H40	18H30 20H40	18H35	Paul et Myriam ont deux enfants en bas âge. Ils engagent Louise, une nounou expérimentée, pour que Myriam puisse reprendre le travail. Louise se montre dévouée, consciencieuse, volontaire, au point que sa présence occupe une place centrale dans la famille. Mais très vite les réactions de Louise deviennent inquiétantes.
<b>LAST CHRISTMAS</b> Emilia Clarke, Henry Golding COMÉDIE, ROMANCE - 1H43	13H30 16H05 20H40	13H30 16H05	16H05 20H40 22H55	16H05 20H40 22H55	10H30 13H30 16H05	13H30 16H05	16H05 20H40	Kate traîne derrière elle une série de mauvaises décisions et erre dans Londres au son des grelots accrochés à ses bottes de lutin, seul emploi qu'elle ait réussi à décrocher dans une boutique de Noël. C'est pourquoi elle n'en croit pas ses yeux quand elle rencontre Tom qui semble voir en elle bien plus que ce qu'elle laisse paraître...
<b>PROXIMA</b> Eva Green, Zélie Boulant-Lemesle ACTION, DRAME - 1H46	18H25	13H40	18H25	18H25	18H25	18H25	18H25	Sarah est une astronaute française qui s'apprête à quitter la terre pour une mission d'un an, Proxima. Alors qu'elle suit l'entraînement rigoureux imposé aux astronautes, seule femme au milieu d'hommes, elle se prépare surtout à la séparation avec sa fille de 8 ans.
<b>TOUTE RESEMBLANCE...</b> Franck Dubosc, Jérôme Commandeur COMÉDIE DRAMATIQUE - 1H23	16H15 20H55	16H15 18H15	16H10 18H00 22H50	16H10 18H00 22H50	16H15 20H55	16H15 20H55	16H15 18H15	Depuis son arrivée fracassante à la tête du 20 Heures, Cédric Saint Guérande, dit « CSG » est LE présentateur préféré des français. Ses audiences insolentes attisent les jalousies même au sein de La Grande Chaîne dont il est la star incontestée. Sa soif de pouvoir est sans limites, ce qui déplaît au nouveau président de la chaîne. La guerre est déclarée entre les deux hommes pour le plus grand plaisir de CSG...
<b>JOYEUSE RETRAITE !</b> Thierry Lhermitte, Michèle Laroque COMÉDIE - 1H37	13H40 15H55 18H20 20H35	13H40 15H55 18H20 20H35	13H40 15H55 18H20 20H35	13H40 15H55 18H20 20H35	13H40 15H55 18H20 20H35	13H40 15H55 18H20 20H35	13H40 15H55 18H15 20H35	L'heure de la retraite est enfin arrivée pour Philippe et Marilou ! Ils s'apprêtent à réaliser leur rêve : partir vivre sous le soleil du Portugal. Au revoir le travail, au revoir la famille, au revoir les emmerdes ! Ils pensaient enfin être tranquilles... mais leur famille a d'autres projets pour eux !
<b>LA REINE DES NEIGES 2</b> ANIMATION - 1H44	13H40 15H50 18H10 20H30	13H40 15H50 18H10 20H30	13H40 15H50 18H10 20H30 22H50	13H40 15H50 18H10 20H30 22H50	10H30 13H40 15H50 18H10 20H30	13H40 15H50 18H10 20H30	13H40 15H50 18H10 20H30	Pourquoi Elsa est-elle née avec des pouvoirs magiques ? La jeune fille rêve de l'apprendre, mais la réponse met son royaume en danger. Avec l'aide d'Anna, Kristoff, Olaf et Sven, Elsa entreprend un voyage aussi périlleux qu'extraordinaire. Dans La Reine des neiges, Elsa craignait que ses pouvoirs ne menacent le monde. Dans La Reine des neiges 2, elle espère qu'ils seront assez puissants pour le sauver...
<b>LES MISÉRABLES</b> Damien Bonnard, Alexis Manenti FILM NOIR-POLICIER, DRAME - 1H42	15H40 17H40 20H50	13H15 15H25 17H40 20H50	13H15 15H25 17H40 22H50	15H40 17H40 20H50 22H50	15H45 18H00 20H50	13H15 15H25 17H40 20H50	13H15 15H25 17H40 20H50	Stéphane, tout juste arrivé de Cherbourg, intègre la Brigade Anti-Criminalité de Montfermeil, dans le 93. Il va faire la rencontre de ses nouveaux coéquipiers, Chris et Gwada, deux «Acquies» d'expérience. Il découvre rapidement les tensions entre les différents groupes du quartier. Alors qu'ils se trouvent débordés lors d'une interpellation, un drone filme leurs moindres faits et gestes...
<b>J'ACCUSE</b> Jean Dujardin, Louis Garrel DRAME, HISTORIQUE, THRILLER - 2H12	18H10	18H10 20H55		18H10	18H10 20H40	18H10	14H00 18H10	Pendant les 12 années qu'elle dura, l'Affaire Dreyfus déchira la France, provoquant un véritable séisme dans le monde entier. Dans cet immense scandale, le plus grand sans doute de la fin du XIXème siècle, se mêlent erreur judiciaire, déni de justice et antisémitisme...
<b>LE MANS 66</b> Matt Damon, Christian Bale BIOPIC, DRAME - 2H33	13H15 18H00	20H05	13H15 19H50 22H30	13H15 19H50 22H30	13H15 18H00	18H00	13H15 20H05	Basé sur une histoire vraie, le film suit une équipe d'excentriques ingénieurs américains menés par le visionnaire Carroll Shelby et son pilote britannique Ken Miles, qui sont envoyés par Henry Ford II pour construire à partir de rien une nouvelle automobile qui doit détrôner la Ferrari à la compétition du Mans de 1966.
<b>ABOMINABLE</b> ANIMATION, AVENTURE, COMÉDIE - 1H37				13H40				Tout commence sur le toit d'un immeuble à Shanghai, avec l'improbable rencontre d'une jeune adolescente, l'intrépide Yi, avec un jeune Yeti. La jeune fille et ses amis Jin et Peng vont tenter de ramener chez lui celui qu'ils appellent désormais Everest, leur nouvel et étrange ami, afin qu'il puisse retrouver sa famille sur le toit du monde...
<b>UNE SURPRISE POUR NOËL</b> ANIMATION - 0H45				10H00				Les préparatifs de Noël battent leur plein à Sapinville. Andrew rêve d'adopter un petit husky tandis que Sofia aimerait être près de ses amis pour célébrer les fêtes de fin d'année. Mais de nombreuses aventures et bien des surprises attendent les deux enfants avant que leurs rêves ne se réalisent... Deux contes d'hiver sur lesquels souffle l'esprit de Noël... (à partir de 2 ans)
<b>MALÉFIQUE : LE POUVOIR DU MAL</b> Angelina Jolie, Elle Fanning FANTASTIQUE, AVENTURE - 1H59	13H15			13H15	10H30			Plusieurs années après avoir découvert pourquoi la plus célèbre méchante Disney avait un cœur si dur et ce qui l'avait conduit à jeter un terrible sort à la princesse Aurore, « Maléfique : Le Pouvoir du Mal » continue d'explorer les relations complexes entre la sorcière et la future reine...

Les horaires indiqués sur ce programme correspondent aux horaires de démarrage des films - 08 92 23 71 23 (0,53€/min)

Document non contractuel sous réserve d'erreur typographique, la direction se réserve la possibilité de modifier le programme.